

# DETECTOR TERMOVELOCIMÉTRICO ENDEREÇÁVEL V2

## CD-182AP - Detector termovelocimétrico



O detector termovelocimétrico CD-182AP atua em elevação brusca de temperatura em curto espaço de tempo, sinal que caracteriza um princípio de incêndio. Por isso são mais precoces do que detectores de temperatura fixa. Devem ser usados em ambientes onde há a presença de vapor, poeira ou outras partículas em situação normal inviabilizado o uso do detector de fumaça.

### Tecnologia de última geração.

O circuito eletrônico do detector CD-182AP é confeccionado com tecnologia SMT (Surface-mount technology) de última geração. Um poderoso microcontrolador gerencia o estado do sensor comunicando-se constantemente com a central.

### Sinalizador sonoro interno incorporado.

O detector CD-182AP possui exclusivo e inovador sistema de sinalizador sonoro incorporado, isto é, cada detector pode ser programado também como um ponto de alarme sonoro. Através da Central SOLARAV2, é possível programar várias formas de atuação e temporização, possibilitando novas alternativas de indicação sonora de alarme de incêndio.

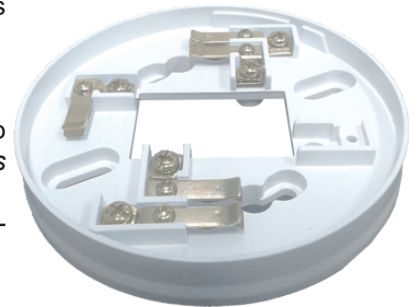
### LEDs de indicação redundantes

Dois LEDs tricolores nas extremidades do detector possibilitam a visão do estado do detector em um ângulo de visão de 360°. Os diferentes estados do detector são informados de forma diferenciada pelos LEDs (Situação normal, alarme, desabilitado, etc).

### Isolamento de pontos defeituosos.

Cada detector incorpora circuitos de proteção que atuam na eventual queima do detector impedindo que este provoque interferência na linha de comunicação com os demais elementos.

(Para isolamento de curto-circuito **no cabeamento** consulte nosso módulo isolador CD-ISOv2).



### Endereçamento no próprio detector

Cada detector possui um dip-switch para endereçamento no próprio detector, sem necessidade de módulos de endereçamento, programadores ou computadores.

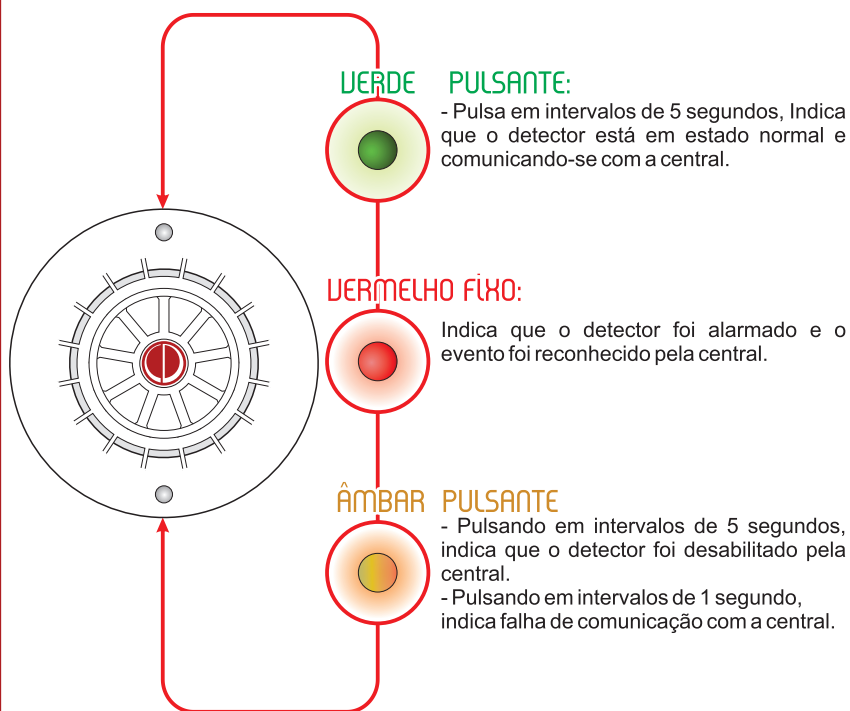
**\*O protocolo de comunicação V2 é exclusivo.**

**Elementos de outros sistemas não são reconhecidos pelo sistema com protocolo V2 e vice-versa.**

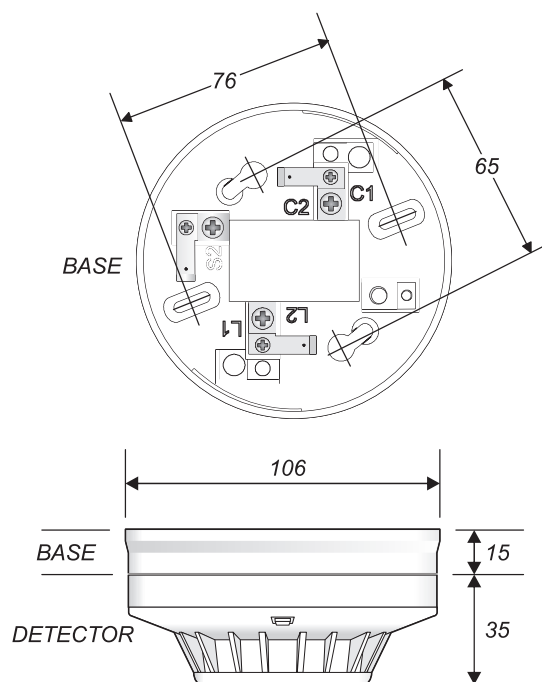
## ESPECIFICAÇÕES TÉCNICAS

MODELO	CD-182AP
Tensão de operação	20 a 30Vcc
Tensão nominal	24Vcc
Consumo	7mA(repouso) - 10mA(Alarme)
Protocolo	V2*
Umidade relativa máxima	95% sem condensação
Área máxima de cobertura	Até 36m <sup>2</sup>
Material	Plástico ABS
Cor	Branco
Peso	165g
Dimensão com base	106mm x 50mm

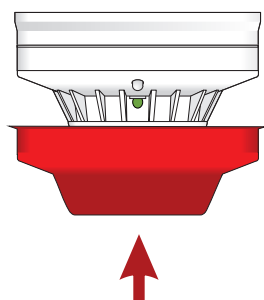
## INDICAÇÕES



## DIMENSÕES



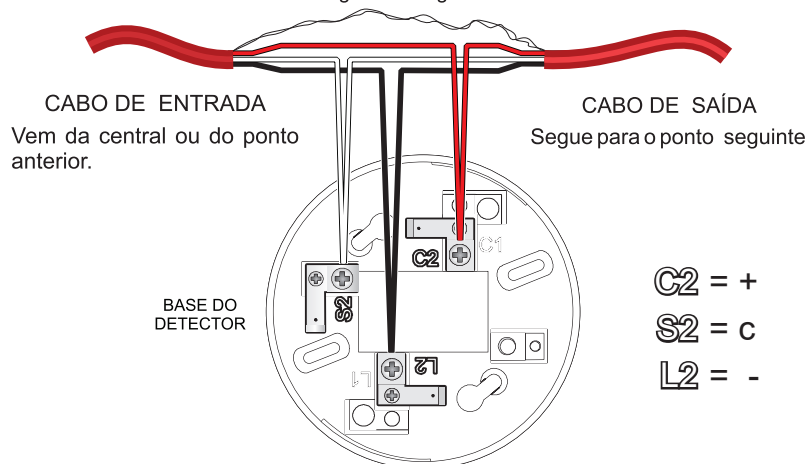
## CAPA PROTETORA



Cada detector CD-182AP é fornecido com uma capa de proteção que deve ser usada durante a fase de instalação para impedir contaminações por poeira excessiva presente durante a obra onde a presença de partículas pode provocar contaminação do detector (pintura, gesso, etc). A capa de proteção deve ser removida quando o ambiente estiver limpo antes da entrega do sistema.

## ESQUEMA DE LIGAÇÕES

Quando utilizar cabo blindado, o dreno da blindagem dos cabos deve ser emendado e isolado para que se mantenha a continuidade da blindagem ao longo da linha.



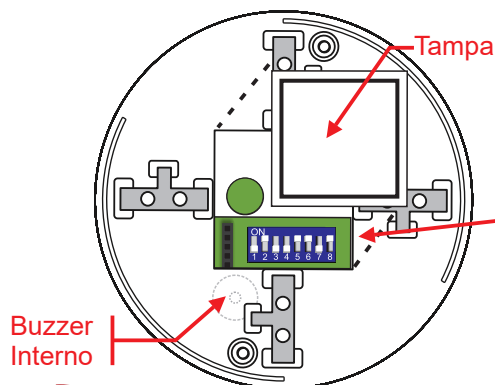
## ENDEREÇAMENTO

Cada detector endereçável possui um endereço único entre 1 e 125 que possibilita sua comunicação com a central endereçável.

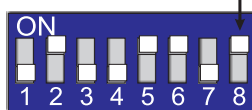
O endereçamento em código binário é feito através de um dip switch localizado no fundo do detector.

Os endereços são assignados usando as chaves de 1 a 7. Já a chave 8 na posição "ON" habilita o sinalizados sonoro interno, na posição contrária desabilita-o (posição padrão).

Maiores informações sobre o modo de programação e a tabela de endereçamento estão disponíveis no manual da central.



(ON)BUZZER  
HABILITADO



ENDEREÇO