

FONTE AUXILIAR ENDEREÇÁVEL V2



Montada em caixa metálica, com pintura epoxi branca e com fechadura, a fonte auxiliar endereçável é um elemento complementar do sistema de detecção e alarme de incêndio.

A fonte auxiliar endereçável possui uma fonte chaveada com borne destacável para tornar a instalação mais prática e segura. Esta fonte está ligada a uma placa de controle microcontrolada, com proteções contra curto circuitos e sobretensões, que supervisiona constantemente o estado de funcionamento da fonte, gerenciando a carga do conjunto de baterias e informando a central os estados da fonte e baterias. Esta supervisão permite que falhas na fonte, falta de rede elétrica e ausência de baterias sejam reconhecidas e indicadas na central.

Além de serem repostados à central, os estados de funcionamento da fonte são indicados na própria placa de controle através de LEDs indicativos.

Por ser supervisionada como um elemento integrante do sistema, a fonte auxiliar endereçável consome um endereço.

A fonte auxiliar deve ser usada no sistema sempre que o consumo dos pontos instalados exceda a capacidade da fonte da central ou quando o cabeamento percorra longas distâncias e haja perda de tensão ao longo da linha. (menor tensão aceitável para o funcionamento do sistema é de 21Vcc no ponto mais distante).

Além das funções acima descritas, a fonte auxiliar dispõe de uma saída de sirene supervisionada programável para atuar com o alarme geral ou setORIZADA a um grupo de elementos.

A definição do número de fontes auxiliares em um sistema e sua distribuição sempre deve ser feita sob orientação do suporte técnico da Chander Fire do Brasil.

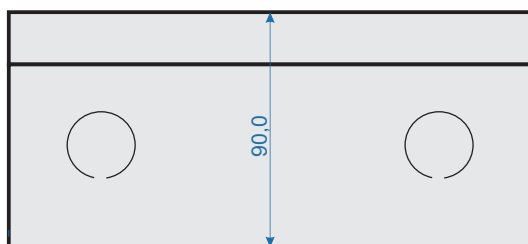
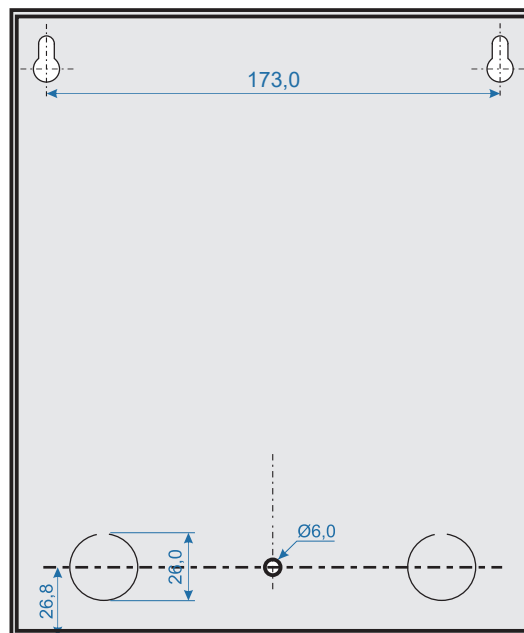
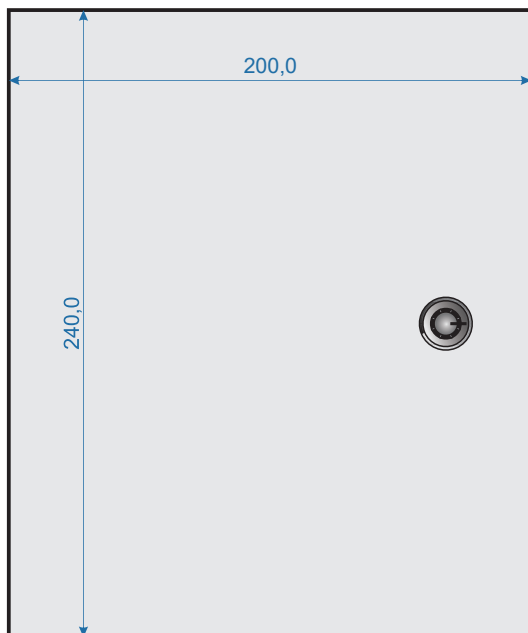
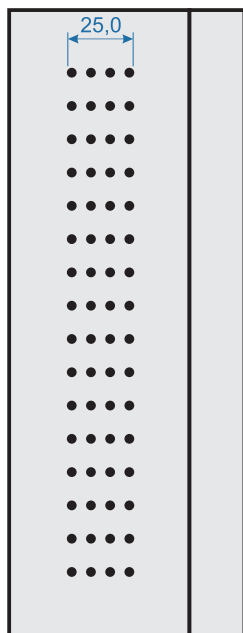
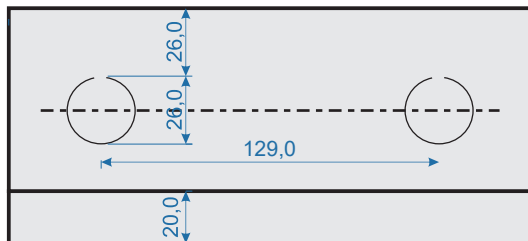
***O protocolo de comunicação V2 é exclusivo.**

Elementos de outros sistemas não são reconhecidos pelo sistema com protocolo V2 e vice-versa.

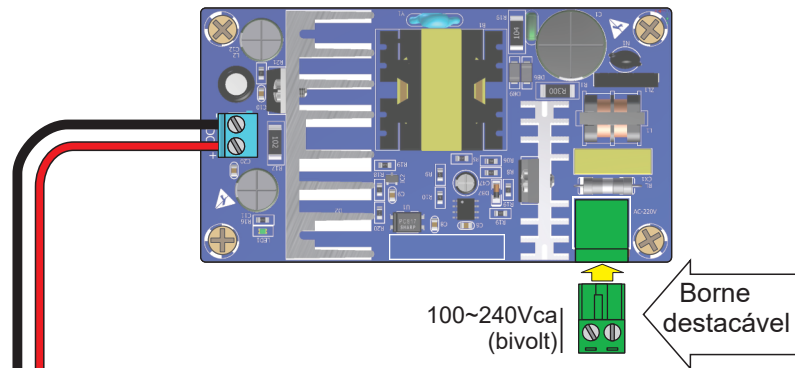
ESPECIFICAÇÕES TÉCNICAS

Alimentação primária	110 / 220 VCA - 60Hz (Bivolt)
Consumo	300W máx. com baterias descarregadas
Alimentação de emergência	Bateria de 24Vcc (2 x 12Vcc, em série) 40Ah máx.
Fonte de alimentação	Saída regulada : 24Vcc / 4A (Nominal)
Saídas	- Carga de Baterias: 27,5Vcc ~ 1A - Saída: 26,5Vcc ~ 2A (máx) - Sirene: 26,5Vcc ~ 2A (máx)
Protocolo	V2*
Consumo mínimo	<60mA @24Vcc
Consumo máximo	<2A @24Vcc
Sinalizações visuais	- Falha na fonte - Falha nas baterias - Bateria invertida - Circuito de sirene aberto - Curto circuito de sirenes - Sirene acionada.
Caixa	Metálica, com fundo anticorrosivo e acabamento epóxi na cor branca
Grau de proteção	IP 40 (uso interno)
Dimensões	200 (h) x 240(l) x 90(p) mm
Peso	2,4 Kg

DIMENSÕES



ESQUEMA GERAL DE LIGAÇÕES



Cada elemento endereçável possui um endereço único entre 1 e 125 que possibilita sua comunicação com a central endereçável.

O endereçamento em código binário é feito através do dip switch com 8 chaves localizado na placa.

Os endereços são assignados usando as chaves de 1 a 7. Já a chave 8 na posição "ON" habilita a saída de sirene e na posição contrária, desabilita-a.

Maiores informações sobre o modo de programação e a tabela de endereçamento estão disponíveis no manual da central.

