

# FONTE ENDEREÇÁVEL PARA ELETROÍMÃS



A fonte endereçável para eletroímãs fornece alimentação de 24V constante para manter uma linha de até 20 energizados. Em caso de incêndios, permite que a central de alarme desenergize a linha de eletroímãs a fim de liberar as porta corta-fogo para serem fechadas impedindo a propagação do incêndio.

possui uma fonte chaveada com borne destacável para tornar a instalação mais prática e segura. Esta fonte está ligada a uma placa de controle microcontrolada, com proteções contra curto circuitos e sobretensões, que supervisiona constantemente o estado de funcionamento da fonte, gerenciando a carga do conjunto de baterias e informando a central os estados da fonte e baterias. Esta supervisão permite que falhas na fonte, falta de rede elétrica e ausência de baterias sejam reconhecidas e indicadas na central.

Disponibiliza uma saída supervisionada para sirenes convencionais.

Os estados de funcionamento da fonte também são indicados na própria placa de controle através de LEDs indicativos.

Por ser supervisionada como um elemento integrante do sistema, a fonte auxiliar endereçável consome um endereço.

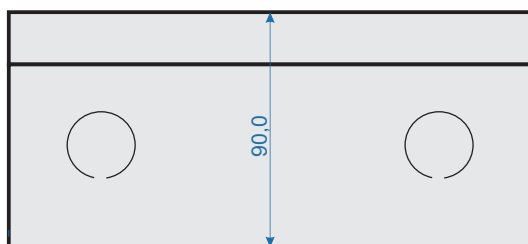
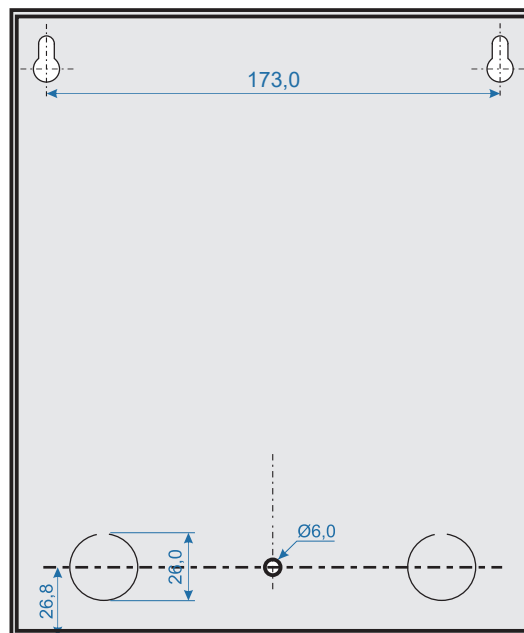
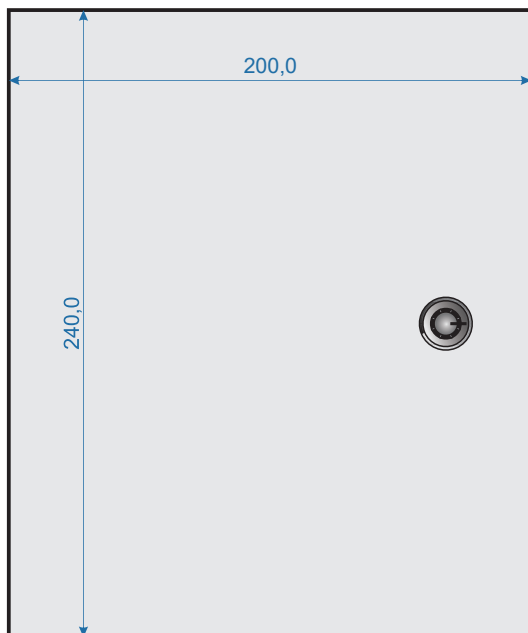
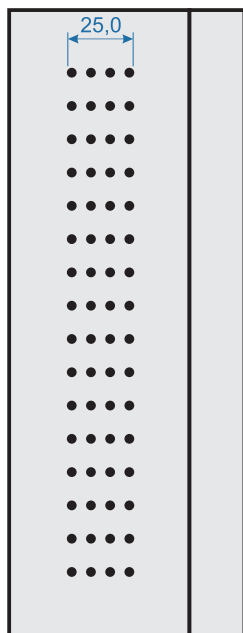
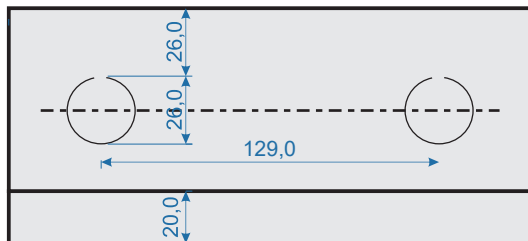
**\*O protocolo de comunicação V2 é exclusivo.**

**Elementos de outros sistemas não são reconhecidos pelo sistema com protocolo V2 e vice-versa.**

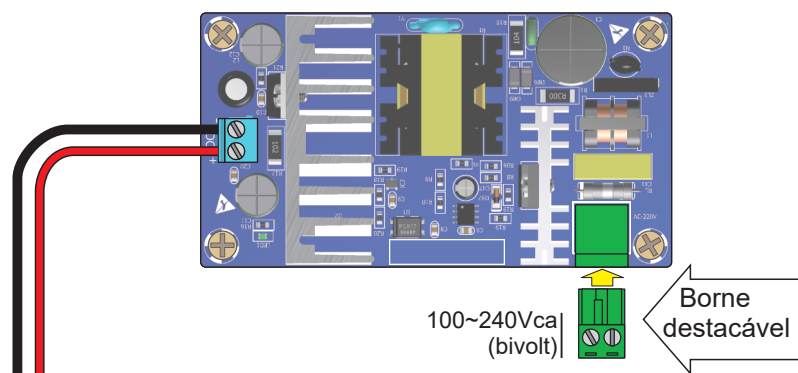
## ESPECIFICAÇÕES TÉCNICAS

Alimentação primária	110 / 220 VCA - 60Hz (Bivolt)
Consumo	300W máx. com baterias descarregadas
Alimentação de emergência	Bateria de 24Vcc (2 x 12Vcc, em série) 40Ah máx.
Fonte de alimentação	Saída regulada : 24Vcc / 4A (Nominal)
Saídas	- <b>Carga de Baterias:</b> 27,5Vcc ~ 1A (máx) - <b>Saída:</b> 26,5Vcc ~ 1,5A (máx) - <b>Sirene:</b> 26,5Vcc ~ 1,5A (máx)
Capacidade	Até 20 Eletroímãs modelo CD-EI24V
Protocolo	V2*
Consumo mínimo	<60mA @24Vcc
Consumo máximo	<2A @24Vcc
Sinalizações visuais	- Falha na fonte - Falha nas baterias - Circuito de sirene aberto - Curto circuito de sirenes - Sirene acionada.
Caixa	Metálica, com fundo anticorrosivo e acabamento epóxi na cor branca
Grau de proteção	IP 40 (uso interno)
Dimensões	200 (h) x 240(l) x 90(p) mm
Peso	2,4 Kg

# DIMENSÕES



# ESQUEMA GERAL DE LIGAÇÕES



Cada elemento endereçável possui um endereço único entre 1 e 125 que possibilita sua comunicação com a central endereçável.

O endereçamento em código binário é feito através do dip switch com 8 chaves localizado na placa.

Os endereços são assignados usando as chaves de 1 a 7. Já a chave 8 na posição "ON" habilita a saída de sirene e na posição contrária, desabilita-a.

Maiores informações sobre o modo de programação e a tabela de endereçamento estão disponíveis no manual da central.

