

ACIONADORES MANUAIS ENDEREÇÁVEIS

CD-220AP - Acionador manual rearmável para uso interno (IP-40).

CD-220AP/55 - Acionador manual rearmável para uso externo (IP-55).

NOVA LINHA VERTICAL

A linha vertical apresenta design elegante, com opções para uso externo e interno. Foi projetada para ser montada no padrão de furação da caixa 4x2 possibilitando melhor acabamento e facilidade de instalação. A montagem do CD-220AP pode ser embutida ou sobreposta utilizando a caixa de fundo (*vendida separadamente*). Os Acionadores manuais incorporam tampa protetora de acrílico e são rearmáveis, sem necessidade de martelos ou substituição de vidros rompidos.



ENDEREÇAMENTO NO PRÓPRIO DISPOSITIVO

Cada elemento é endereçado através de uma chave binária do tipo dip-switch, sem necessidade de módulos de endereçamento, programadores ou computadores.



INDICAÇÃO DE MÚLTIPLOS ESTADOS

- Em situação normal o led verde pisca a cada 5 seg. indicando a comunicação com a central.
- Quando acionado, o led vermelho acendem fixo sinalizando o alarme.
- Se a saída for acionada, o led pisca na cor vermelha a cada 5 seg.
- Se perder a comunicação, os leds piscam nas duas cores a cada 1 seg.
- Se desabilitado, os leds pulsam nas duas cores a cada 5 segundos.

SAÍDA DE SIRENE INCORPORADA

Nossos acionadores possuem saída de sirene incorporada, possibilitando que uma sirene convencional CD-207L seja ligada direto no acionador, sem a necessidade de cabeamento exclusivo para sirene. A saída de sirene pode ser livremente temporizada e setorizada, sem consumir endereço adicional na programação.

***O protocolo de comunicação V2 é exclusivo.**

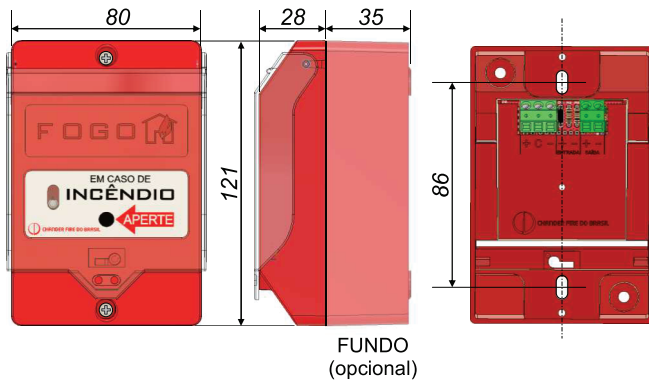
Elementos de outros sistemas não são reconhecidos pelo sistema com protocolo V2 e vice-versa.

ESPECIFICAÇÕES TÉCNICAS

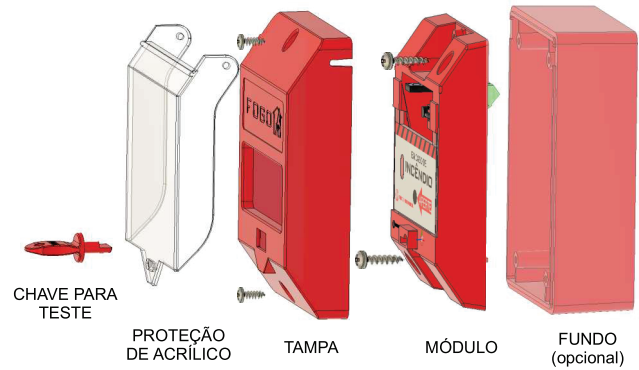
MODELO	CD-220AP		CD-220AP/55
Tensão nominal	24Vcc		
Consumo	10mA(repouso) - 20mA(Alarme)		
Saída de sirene	24Vcc/100mA Máx.		
Indicação de alarme	led vermelho fixo		
Indicação de supervisão	led verde pulsante		
Chave de teste	Sim		Não
Grau de proteção	IP40		IP55
Normas técnicas	NBR17240/2010 e ISO 7240-11		NBR6146
Material	Plástico ABS		
Cor	Vermelho		
Peso	120g(sem caixa de fundo)	210g(com caixa de fundo)	235g
Dimensões	(h)121 x (l)80 x (p)28 (sem caixa de fundo)	(h)121 x (l)80 x (p)63 (com caixa de fundo)	(h)121 x (medidas da caixa sem o prensa- cabo) (l)80 x (p)64

CD-220AP - ACIONADOR MANUAL PARA ÁREAS INTERNAS

DIMENSÕES



MONTAGEM



MONTAGEM EMBUTIDA

O módulo pode ser fixado diretamente em caixa embutida ou condutele embutidos na parede no padrão 4x2. Esta montagem é a padrão.

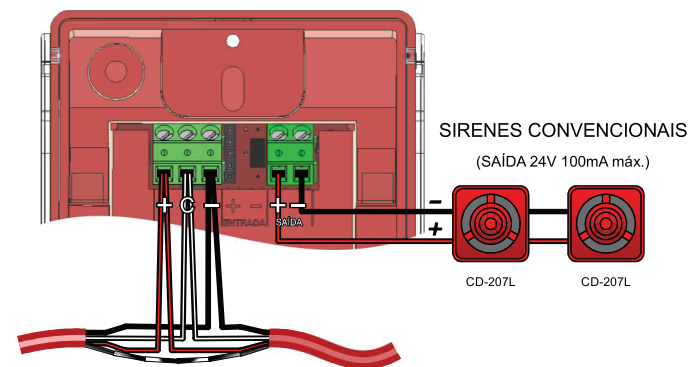


MONTAGEM DE SOBREPOR

Se necessário, pode se solicitar o fundo opcional para montagem sobreposta. com entradas pré marcadas para tubulação de 3/4 no fundo e na parte superior/ inferior.

O fundo da caixa deve ser adquirido separadamente.

ESQUEMA DE LIGAÇÃO

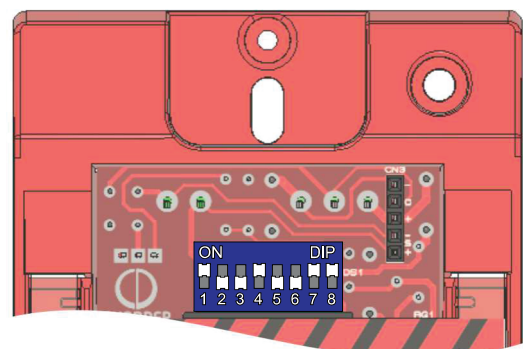


Vem da central ou do ponto anterior.

Segue para o ponto seguinte.

Quando utilizar cabo blindado, o dreno da blindagem dos cabos deve ser emendado e isolado para que se mantenha a continuidade da blindagem ao longo da linha.

ENDEREÇAMENTO



Cada acionador manual endereçável possui um endereço entre 1 e 125 que possibilita sua comunicação com a central endereçável.

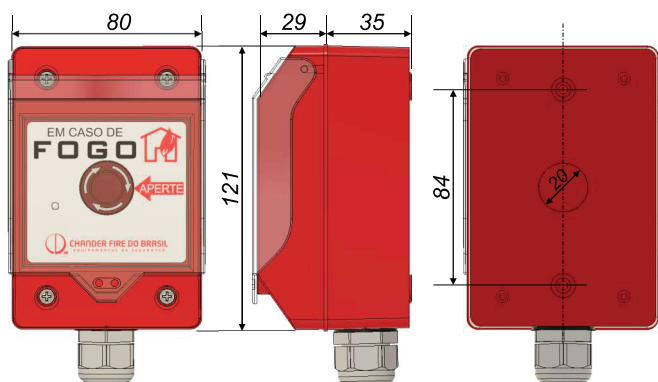
O endereçamento em código binário é feito através de um dip switch localizado na parte interna da caixa do módulo eletrônico.

O endereço é programado pela combinação das chaves 1 a 7. A chave 8 habilita(ON) ou desabilita(OFF) a saída das sirenes.

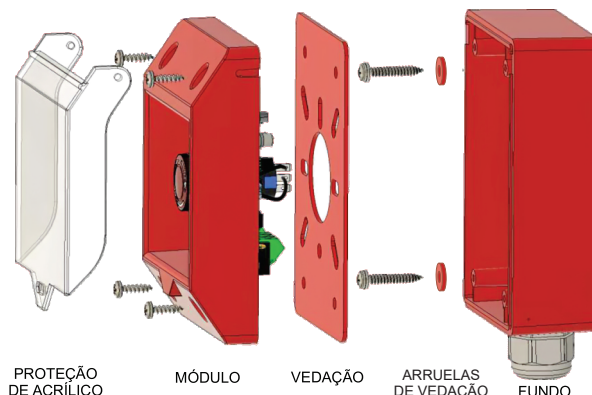
Maiores informações sobre o modo de programação e a tabela de endereçamento estão disponíveis no manual da central.

CD-220AP/55 - ACIONADOR MANUAL PARA ÁREAS EXTERNAS

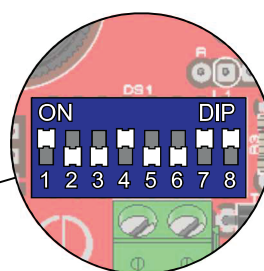
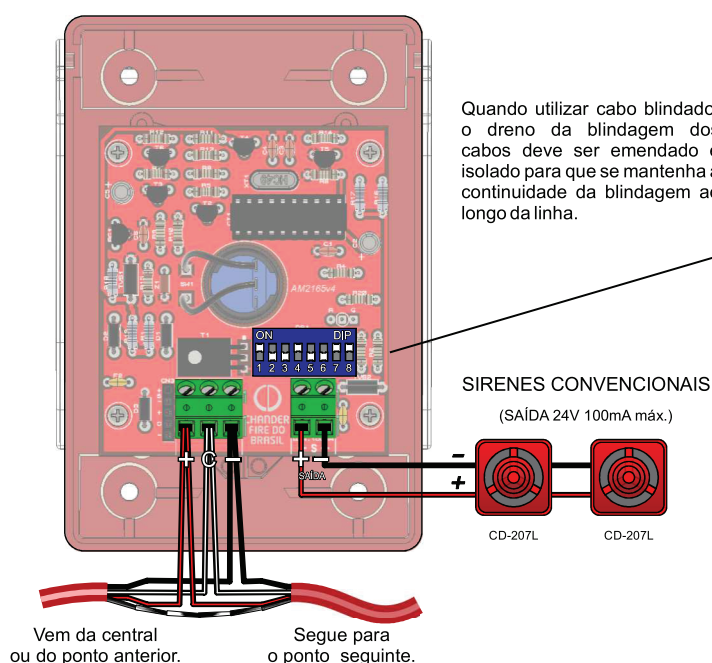
DIMENSÕES



MONTAGEM



ESQUEMA DE LIGAÇÃO E ENDEREÇAMENTO



Cada acionador manual endereçável possui um endereço entre 1 e 125 que possibilita sua comunicação com a central endereçável.

O endereçamento em código binário é feito através de um dip switch localizado na parte interna da caixa do módulo eletrônico.

O endereço é programado pela combinação das chaves 1 a 7. A chave 8 habilita (ON) ou desabilita (OFF) a saída das sirenes.

Maiores informações sobre o modo de programação e a tabela de endereçamento estão disponíveis no manual da central.

VARIAÇÃO DE CORES PARA APLICAÇÕES DISTINTAS (Consulte disponibilidade)



BLOQUEIO DE GÁS
PARA SISTEMA DE EXTINÇÃO



BOTÃO DE EMERGÊNCIA



DISPARO DE GÁS
PARA SISTEMA DE EXTINÇÃO